

Name:
Klasse:
Datum:
Schuljahr: 2022/23

Wiederholung: Grundstruktur von einfachen SQL-Abfragen

Für alle nachfolgenden Aufgaben verwenden Sie die Datenbank gm3 und spielen die Daten dump_gm3_start.sql ein!

Verwendete DB-Version:



```
+-----+-----+
| Version MariaDB          | Version gm3 |
+-----+-----+
| 10.6.7-MariaDB-2ubuntu1.1 | 2022-08-12  |
+-----+-----+
```

Zur Wiederholung, die vereinfachte Ausführung sieht dabei wie folgt aus:

```
SELECT select_expr, ...
      [FROM table_references]
      [WHERE where_condition]
      [ORDER BY {col_name | expr | position} [ASC | DESC], ...]
      [LIMIT {[offset,] row_count | row_count OFFSET offset}]
```

Beispiel:

```
SELECT name FROM mitarbeiter ORDER BY 1 LIMIT 5;
```

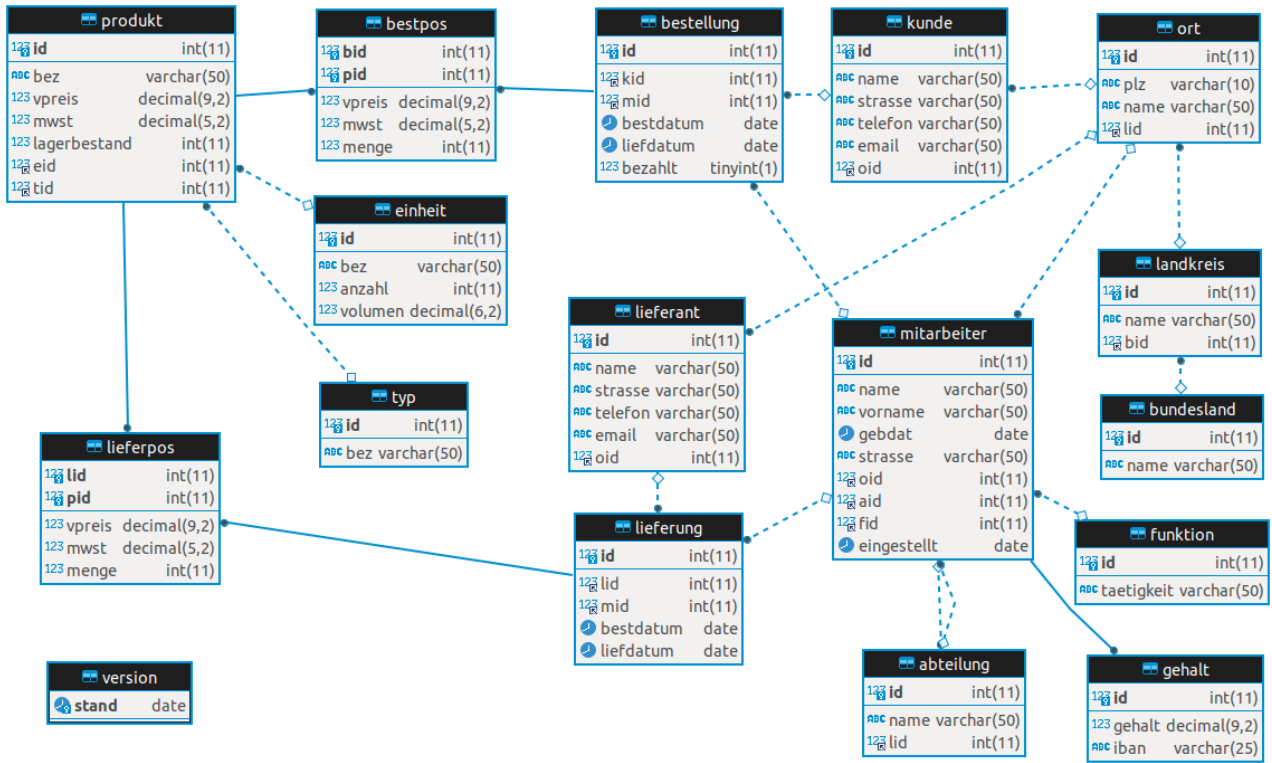
Aufgabe

1. Informieren Sie sich über die SQL-Schlüsselwörter SELECT, FROM, WHERE, ORDER BY und LIMIT. Gehen Sie dabei auf folgende Begriffe bzw. Schlüsselwörter ein: Selektion, Projektion, *, AND, OR, ASC und DESC.

- SELECT
- FROM
- WHERE
- ORDER BY
- LIMIT
- Beschreiben Sie in eigenen Worten das Ergebnis der obigen Beispielabfrage.



Tabellenmodell für den Getränkemarkt – gm3



SQL-Abfragen für die Personalabteilung

Die Personalabteilung benötigt zur Organisation einige Informationen über die Mitarbeiter. Helfen Sie der Abteilung, indem Sie die benötigten SQL-Befehle herausfinden und diese notieren. Notieren Sie sich auch Informationen über neue Schlüsselwörter, die Sie benötigt haben.

- ▶ [SQL-etab-1](#)

SQL-Abfragen für die Verkaufsabteilung

Die Verkaufsabteilung hat von Ihrer erfolgreichen Unterstützung der Personalabteilung gehört und bittet Sie für folgende Informationen nun ebenfalls um Hilfe.

- ▶ [SQL-etab-2](#)

