

Name:   
Klasse:   
Datum:

Schuljahr: 2022/23

### Wiederholung: Grundstruktur von einfachen SQL-Abfragen

Für alle nachfolgenden Aufgaben verwenden Sie die Datenbank gm3 und spielen die Daten dump\_gm3\_start.sql ein!

#### Verwendete DB-Version:

```
+-----+-----+
| Version MariaDB          | Version gm3 |
+-----+-----+
| 10.6.7-MariaDB-2ubuntu1.1 | 2022-08-12  |
+-----+-----+
```

Zur Wiederholung, die vereinfachte Ausführung sieht dabei wie folgt aus:

```
SELECT select_expr, ...
  [FROM table_references]
  [WHERE where_condition]
  [ORDER BY {col_name | expr | position} [ASC | DESC], ...]
  [LIMIT {[offset,] row_count | row_count OFFSET offset}]
```

#### Beispiel:

```
SELECT name FROM mitarbeiter ORDER BY 1 LIMIT 5;
```

### Aufgabe

1. Informieren Sie sich über die SQL-Schlüsselwörter SELECT, FROM, WHERE, ORDER BY und LIMIT. Gehen Sie dabei auf folgende Begriffe bzw. Schlüsselwörter ein: Selektion, Projektion, \*, AND, OR, ASC und DESC.

- SELECT

- FROM

- WHERE

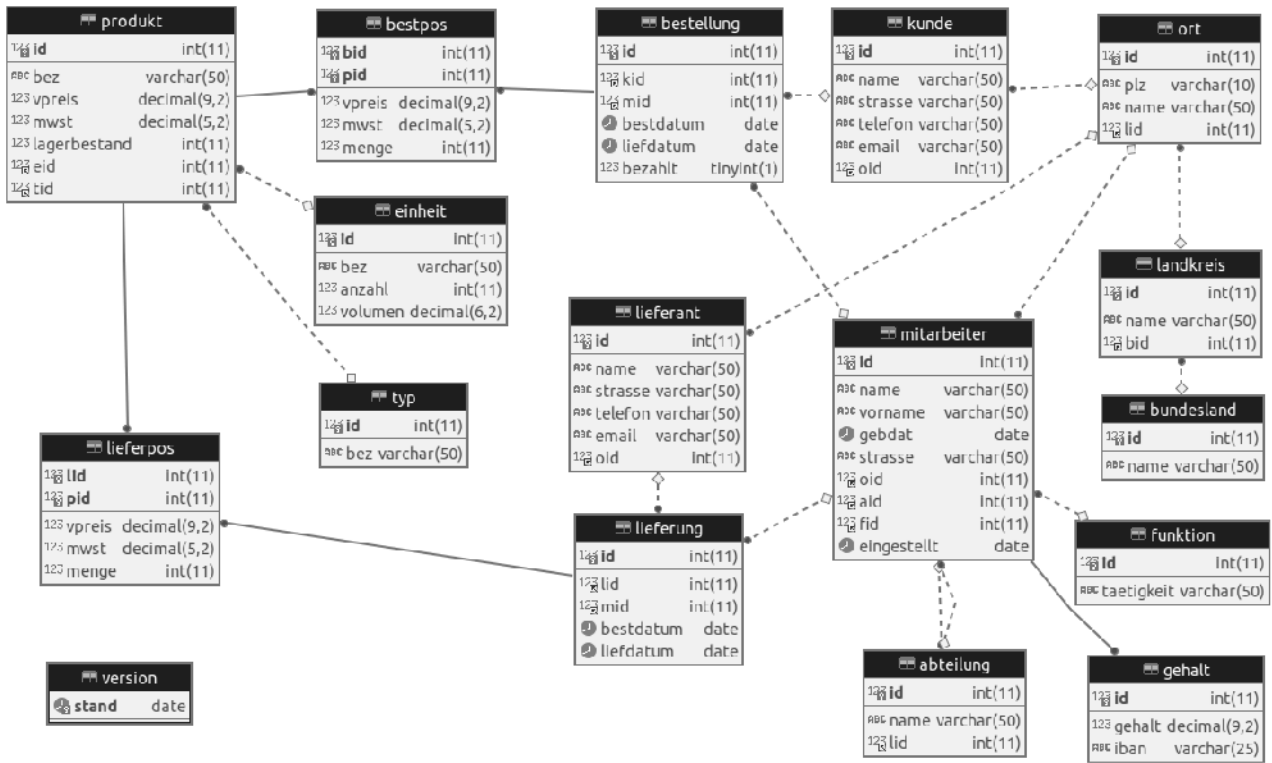
- ORDER BY

- LIMIT

- Beschreiben Sie in eigenen Worten das Ergebnis der obigen Beispielabfrage.



# Tabellenmodell für den Getränkemarkt – gm3



## **SQL-Abfragen für die Personalabteilung**

Die Personalabteilung benötigt zur Organisation einige Informationen über die Mitarbeiter. Helfen Sie der Abteilung, indem Sie die benötigten SQL-Befehle herausfinden und diese notieren. Notieren Sie sich auch Informationen über neue Schlüsselwörter, die Sie benötigt haben.

### **► SQL-etab-1**

## **SQL-Abfragen für die Verkaufsabteilung**

Die Verkaufsabteilung hat von Ihrer erfolgreichen Unterstützung der Personalabteilung gehört und bittet Sie für folgende Informationen nun ebenfalls um Hilfe.

### **► SQL-etab-2**

